








TEHNIČNA SPECIFIKACIJA		ver. 12/20
NAZIV:	PULI MODER	
Šifra artikla:		Število strani: 11

1. SPLOŠNE ZAHTEVE

1.1.	Sestavni del tega predpisa je naročnikov vzorec, ki se uporablja za ugotavljanje vizualne ustreznosti ob analizi vzorca artikla in ob prevzemu dobavljenega blaga, z opombami navedenimi v tem predpisu in opombami označenimi na naročnikovem vzorcu.
1.2.	Ponudnik predloži vzorec artikla naročniku v velikostni številki 50 M.
1.3.	Surovinska sestava pletenine: 71 % poliester (vlakna CDPL ali enakovredno), 25 % merino volna, 4 % elastan. Surovinska sestava tkanine: 100 % poliester. Barva je temno modra.
1.4.	Material za izdelavo artikla po kakovosti in kvaliteti, videzu, obliki, uporabljenih pomožnih materialih in barvi vizualno ustreza naročnikovem vzorcu, ki je predmet naročila.
1.5.	Zahtevajo se kakovostno izdelani šivi, ki vzdržijo naprezanja pri opravljanju težjih telesnih aktivnosti. Zaključki šivov so izdelani čvrsto. Izbira notranjih šivov, sukanca in šiviljske igle je takšna, da ne povzroča drsenja niti iz šivov. Konstrukcija tekstilnega materiala je izvedena tako, da preprečuje drsenje niti iz šivov. Med posamezni artikli ni razlik v odtenku barve in v kakovosti vgrajenih materialov. Puliji se izdelujejo po konfekcijskih številkah.
1.6.	Artikel mora izpolnjevati zahteve iz 3. točke prvega odstavka 4. člena ter iz 4. točke drugega odstavka 6. člena Uredbe o zelenem javnem naročanju (Uradni list RS, št. 51/17, 64/19), kar ponudnik dokazuje na način, da k ponudbi priloži: – izjavo, da bo pri dobavi blaga izpolnil zahtevo, ali – potrdilo, da ima blago znak za okolje tipa I, iz katerega izhaja, da blago izpolnjuje zahteve, ali – potrdilo neodvisne akreditirane ustanove, ali – ustrezno dokazilo, iz katerega izhaja, da so zahteve izpolnjene.
1.7.	Na vsakem artiklu je všita etiketa, iz katere je razvidna velikostna številka z oznako Ž (označuje ženski model) ter M (označuje moški model). Na vsakem artiklu je všita etiketa, iz katere je razvidno: <ul style="list-style-type: none">• naziv artikla,• surovinska sestava,• način in navodilo vzdrževanja,• leto izdelave,• naziv proizvajalca. Besedilo in oznake na etiketi/etiketah morajo biti dobro vidni v celotni življenjski dobi oblačila.
1.8.	Nega artikla mora biti označena s pripadajočimi simboli za brezhibno vzdrževanje oblačila, ki morajo biti dobro vidni skozi njegovo celotno življenjsko dobo. Zahtevajo se najmanj pogoji, predpisani s spodaj prikazanimi simboli. Način nege in navodilo o vzdrževanju morata biti zapisana v slovenskem jeziku in morata obsegati naslednje podatke:

Postopek nege:	Znak:	Opis postopka:
Pranje		- Najvišja temperatura 40 °C poseben, program za občutljivo perilo - mehanska obdelava zelo zmanjšana - izpiranje ob postopnem zniževanju temperature (do hladnega).
Kemično čiščenje		- Kemično čiščenje ni dovoljeno.
Beljenje		- Beljenje s klorom ni dovoljeno.
Sušenje		- Sušenje v bobnu ni dovoljeno.
Likanje		- Likanje ni dovoljeno.

Prepovedana uporaba mehčalca.

2. MATERIAL ZA IZDELAVO

2.1. Kakovostni parametri osnovnega materiala - pletenine				
Kakovostni parameter	Enota	Vrednost	Odstopanje	Metoda
Barva – temno modra		L* = 19,32 a* = 0,17 b* = - 8,42	$\Delta E^* \leq 1,5$	EN ISO 105-J01 EN ISO 105-J03 DIN 5033 (D65/10°) – barvno razliko računati po CIEL*a*b*
Surovinska sestava	%	71% poliester (vlakna CDPL ali enakovredno), 25% merino volna, 4% elastan	± 7%	SIST EN ISO 1833
Vrsta pletenja		Kompaktno gladko pletenje - levo/desno		SIST EN ISO 8388 SIST EN ISO 23606
Gostota zank in vrstic Št. zank Št. vrstic	zank / cm vrstic / cm	17,5 23	± 1	SIST EN ISO 3801 SIST EN ISO 14971
Površinska masa	g/m ²	210	± 7%	SIST EN ISO 12127
Obstojnost na pretrg- hidravlična metoda(na površini 7,3 cm ²)	kPa	≥ 480		EN ISO 13938-1
Dimenzijska stabilnost po pranju na 40°C po dolžini Po širini	%	± 3 ± 3		SIST EN ISO 3759 SIST EN ISO 5077 EN ISO 6330
Reakcija vodnega ekstrakta	pH	4,0 - 7,5		DIN EN 3071

Surovinska sestava	%	100% poliester		ISO 1833
Vezava		keper		ISO3572
Površinska masa	g/m ²	105	± 7%	ISO 3801
Gostota niti - osnova - votek	Niti / 10 cm	550 500	± 5%	EN ISO 1049-2 EN 12127
Pretržna sila - osnova - votek	N	≥ 800 ≥ 700		SIST EN ISO 13934
Dimenzijska stabilnost pri pranju 40 °C - po dolžini - po širini	% največ	± 2 ± 2		SIST EN ISO 3759 SIST EN 25077 EN ISO 5077
Obstojnost na piling (min. 7000 obratov)	Ocena	≥ 4		SIST EN ISO 12945-2
Obstojnost na piling (min. 36000 obratov ali 10h)	Ocena	≥ 4		SIST EN ISO 12945-1
Obstojnost na drgnjenje (Martindale, najmanj 100.000 ciklov-12kPa)	Pretrg niti	brez pretrga		SIST EN ISO 12947-2
Zračna propustnost	l/m ² /s	≥ 145		EN ISO 9237
Indeks vpijanja vode		≥ 30		EN ISO 6530
Barvne obstojnosti na:	Ocene* A/B/C najmanj		-0,5 ocene	
Pranje 40°C	A/B/C siva skala	4-5/4-5/4-5		SIST EN ISO 105-C06
Vodo	A/B/C siva skala	4-5/4-5/4-5		SIST EN ISO 105-E01
Kemično čiščenje	A/B/C siva skala	4-5/4-5/4-5		SIST EN ISO 105-D01
Znoj - kisli - alkalni	A/B/C siva skala	4-5/4-5/4-5 4-5/4-5/4-5		SIST EN ISO 105-E04
Drgnjenje - suho - mokro	A/B siva skala	4-5/4-5 4-5/4-5		SIST EN ISO 105-X12
Umetna svetloba	A modra skala	4-5		SIST EN ISO 105-B02

*Legenda:

- A – sprememba barvnega tona preskušanca
- B – prehod barve na belo bombažno tkanino
- C – prehod barve na belo volneno tkanino

2.3.	Ostali pomožni vgrajeni material potreben za izdelavo artikla
------	---

- sukanec: surovinski sestav 100% PES, barva temno modra, ki je prilagojena barvi osnovnega materiala,

- nedeljiva spiralna zadrga, 1 drsnik, barva temno modra, dolžine 220 mm (velja za velikostno številko 50 M), v barvi osnovnega materiala (skladna z naročnikovim vzorcem),
- gumbi: velikost 20; barva temno modra, 2 kosa, barva temno modra, prilagojena barvi tkanine,
- tkan našitek napis POLICIJA - mali,
- tkan emblem pripadnosti službe (UP),
- tkan emblem simbol policije znak RS,
- sprimni trak (kosmačeni del): dimenzija 20 mm x 83 mm (± 1 mm), lasersko obdelani vogali, barva temno modra, prilagojena osnovni tkanini,
- etiketa z velikostno številko (točka 1.7.),
- etikete z zahtevanimi podatki (navedeni pod zaporedno točko 1.7.).

3. INFORMATIVNI OPIS ARTIKLA

Vzorec oddan ob ponudbi in dobavljene majice morajo biti izdelane skladno z naročnikovim vzorcem. Puli je izdelan iz dveh različnih materialov, iz pletenine in iz tkanine. Sprednji del je sestavljen v višini prsi in v sprednjem delu v celoti dvojen. Od ramenskega do sestavnega šiva v prsnem delu je na straneh našita tkanina. Na ramah sta epoleti izdelani iz tkanine, všiti v rokavni izrez ramenskega šiva ter pripeti z gumboma temno modre barve. Gumb mora biti našit z ovojem. Epoleta je na mestu všitja široka 45 mm (± 1 mm), na mestu konic pa 40 mm (± 1 mm). Dolžina epolete je 135 mm (± 1 mm). Dimenzije epolete so za vse velikostne številke enake. Položajna oznaka – epoleta mora našito epoleto prekrivati v celoti, montaža položajne oznake skozi zanko ne sme povzročati gubanja našite epolete.

Ovratnik je sestavljen, znotraj pri zadrgi je na obeh straneh všita tkanina v širini 75 – 85 mm (zaradi preprečevanja obrabe pletenine). Višina ovratnika na sredini zadaj je 55 mm, višina ovratnika na strani, ob zadrgi je 60 mm (velja za velikostno številko 50 M). Pod zadrgo je letvica (vidne širine 15 mm), zgoraj izdelana z zavihkom čez zadrgo. Zadruga je všita tako, da ni vidnega zaključka zadrga na spodnjem delu. Rokava sta zaključena z zapestnikom iz istega materiala - pletenine, vidne širine 60 mm. Dolžina majice je zarobljena ter 2 x prešita, in sicer 20 mm od dolžine in v razmiku igel 4 – 5 mm. Na levem rokavu majice je 75 mm nižje od ramenskega šiva našit tkan emblem simbol policije znak RS, na desnem pa prav tako 75 mm od ramenskega šiva našit vezen emblem znak pripadajoče službe (UP). Tkan našitek POLICIJA – mali je našit 10 mm nad sestavnim prsnim šivom, na levi strani, bližje zadrgi (20 mm stran od šiva, kjer je tkanina našita na pletenino, velja za velikostno številko 50 M). Na desni strani je simetrično našitku POLICIJA prišit kosmačen del sprimnega traku dimenzije 20 mm x 83 mm, ki ima lasersko obdelane vogale, kar preprečuje poškodbo osnovnega materiala.

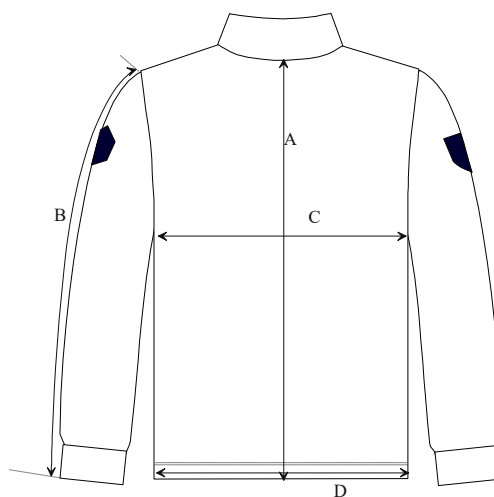
Velikostna številka artikla je všita v vratni izrez zadnjega dela – notranja stran. Etiketa z zahtevanimi podatki (navedeni pod zaporedno točko 1.7.) je všita v levi stranski šiv (notranja stran, 90 – 110 mm od spodnjega roba). Prav tako je v enaki višini všita etiketa s pritrjenim rezervnim gumbom.

Velikostna številka je všita znotraj v vratni izrez na sredino zadaj. Etiketa z zahtevanimi podatki (navedenimi pod zaporedno točko 1.7) je všita, znotraj v levi stranski šiv 10 – 15 cm od spodnjega roba.

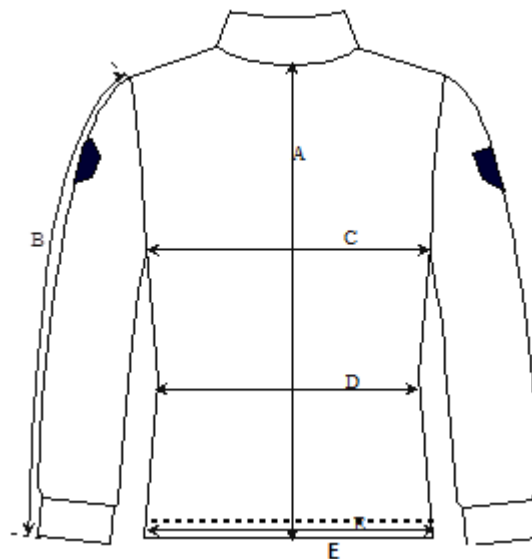
4. INFORMATIVNA OBLIKA IN DIMENZIJE ARTIKLA

4.1.	Oblika
------	--------

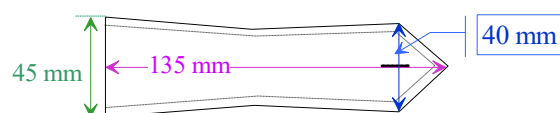
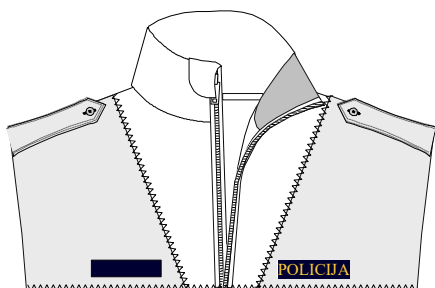
MOŠKI:



ŽENSKI:



IZDELAVA OVRATNIKA IN EPOLETE:



4.2.	Oblike tkanih emblemov in našitkov
------	------------------------------------

Slike so simbolične in ne izkazujejo dejanskih dimenzij.



4.3.	Dimenzije tkanih emblemov in našitkov
------	---------------------------------------

- Dimenzije tkanega emblema simbola policije znaka RS:
dimenzije emblema: širina 95 mm, višina 108 mm, dimenzije znaka: širina 89 mm, višina 102 mm.
- Dimenzije tkanega emblema znaka pripadajoče službe (UP):
dimenzije emblema: širina 87 mm, višina 95 mm, dimenzije znaka: širina 81 mm, višina 89 mm.
- Dimenzije tkanega našitka napis POLICIJA:
dimenzije našitka: širina 83 mm, višina 20 mm, dimenzije napisa: širina 67 mm, višina 9 mm.

Emblemi in našitki so izdelani kvalitetno in estetsko. Zahteva se kakovostno tkanje (enakomerna izpeljava / širina – višina tkanja / napis črk). Emblem ne sme biti zguban, ne sme biti izpuščenih niti tkanja, našitki so zaključeni čisto, brez nitkanja robov in vidnih medvlog. Robovi (prehodi) našitkov tkanja so ostri in očiščeni – brez nitk.

4.4.	Material potreben za izdelavo tkanih emblemov in našitkov
------	---

4.4.1.	Gosto tkanje v načinu več votkovnega žakarda iz 100% poliesterskih prej			
4.4.2.	Preje:			
	Osnova: 100% poliester	Dtex 78 s 600 zavoji	Filament	črna
	Votek: 100% poliester	Dtex 167/36 s 120 tpm (zavojev)	Teksturirano	črni, barvni
	Vsi votki so enojni. Kvaliteta izdelave je "high definition". Gostota tkanja je 50 v/cm – povprečno 170 – 180 v/cm. Osnova mora dosegati gostoto od 54 – 58 niti/cm.			
4.4.3.	Samolepljivi stabilizator:			
	<ul style="list-style-type: none"> - surovinski sestav: 100% poliester, - se ne lepi na temperaturi, - lahko se zlepi ročno (z roko), 			

	<ul style="list-style-type: none"> - površinska masa: 156 g/m² (± 7%), - debelina: 0,73 mm (± 7%).
4.4.4.	Vzdrževanje:
	Emblemi se lahko perejo in kemijsko čistijo. Pri likanju z visokimi temperaturami bi ob neposrednem stiku z zelo vročo kovino barve poliesterskih prej lahko spremenile ton, površina pa bi lahko postala leskeča in zglajena. Zato se emblemi likajo preko krpe ali teflonske obloge na likalniku.
4.4.5.	Pritrditev:
	<p>Namestitev tkanega emblema se izvede s šivanjem. Šiv s katerim pritrdimo emblem na artikel ima tudi funkcijo ščitenja robu. Emblem je namreč tkanina, ki je odrezana in jo je potrebno obdelati tako, da ne pride do nitkanja. Obrobni šiv mora biti izveden tako, da notranji vbod pritrdi emblem, zunanji vbod pa gre mimo (zunaj) emblema, tik ob njegovem robu.</p> <p>Zaščita robu na emblemu se izdelava na cik-cak stroju, gostota vbodov je 11 vbodov/cm (zunaj ali znotraj našitka), širina vboda cik-cak je od 2 - 2,5 mm, z uporabo tanjše igle. Priporočena debelina sukanca No 150 in sicer v barvi zunanjega roba našitka (temno modra barva).</p>

4.5.	Numerično vrednotenje barv preje za tkanje znaka UP in opis izdelave znaka UP
------	---

BARVA	CIE L*a*b* COLOR SYSTEM					PANTONE TEXTILE COLOR SYSTEM	PANTONE SOLID CODE	Preje ali enakov.
	L*	a*	b*	C*	H*			
<u>MODRA</u> (osnova ščita, notranji rob, napis)	19,14	3,09	-16,38	16,67	280,68	19-3933 TPX	533C	344546-046 I
<u>ZLATO RUMENA</u> (zunanji rob ščita, širši zgornji rob, Triglav)	68,96	19,77	65,31	68,24	73,16	14-0951 TPX	124C	344541-07 I
<u>RDEČA</u> (pas zastave)	35,91	49,85	30,15	58,26	31,16	19-1763 TPX	200C	344547-046 I
<u>MODRA</u> (pas zastave)	28,30	1,95	-36,02	36,07	273,09	19-4049 TPX	7686C	344544-44 I
<u>BELA</u> (pas zastave)	92,13	2,75	-12,98	13,26	281,96	11-4202 TPX	/	BELA 3722

Metoda preizkusa : SIST EN ISO 105-A05 (D65/10°)

Dovoljeno odstopanje: $\Delta E^* \leq 1,5$ (siva skala: - 0,5 enote)

Preje za tkanje so v modri barvi (osnova ščita, notranji rob, napis), v zlato rumeni barvi (zunanji rob ščita, širši zgornji rob, Triglav), v rdeči barvi (pas zastave), v modri barvi (pas zastave) in v beli barvi (pas zastave).

Emblem pripadnosti službe UP

Emblem pripadnosti službe znak uniformirane policije ima obliko ščita.

V zgornjem delu je napis POLICIJA, pod njim pa manjši ščit, v katerem sta stilizirana Triglav in morje. Osnova ščita, notranji rob in napis POLICIJA so v modri barvi, zunanji rob ščita, širši zgornji rob in stiliziran Triglav so v zlato rumeni barvi, stilizirano morje pa je v barvah zastave Republike Slovenije. Znak je zgoraj raven, leva in desna stranica pa na polovici preideta v loka, ki se spodaj stika v konico. Znak je obrobljen z rumeno barvo (4,5 mm), nato z modro barvo (1,5 mm), nato z rumeno barvo (1,5 mm) in nazadnje z modro barvo, ki je namenjena tudi za robni šiv 3 mm ($\pm 0,8$ mm). Na modrem polju širine 63 mm (± 1 mm) je zgoraj moder napis "POLICIJA" na rumenem polju, ki se zlije s prvim rumenim robom. V sredini polja je stiliziran "Triglav" v rumeni barvi, pod njim pa so horizontalne črte v barvah slovenske zastave (vse v širini 4 mm). Emblem je podložen s samolepilnim netkanim stabilizatorjem 100% poliester, površinske mase 156 g/m² ($\pm 7\%$). Napis POLICIJA je izvezen z velikimi tiskanimi črkami. Višina črk je 8 mm. Font pisave je »HELVETICA«

4.6.	Numerično vrednotenje barv preje za tkanje znaka RS in opis izdelave znaka RS
------	---

BARVA	CIE L*a*b* COLOR SYSTEM					PANTONE TEXTILE COLOR SYSTEM	PANTONE SOLID CODE	Preje ali enakov.
	L*	a*	b*	C*	H*			
<u>MODRA</u> (osnova, obroba, zunanji rob)	19,14	3,09	-16,38	16,67	280,68	19-3933 TPX	533C	344546-046 I
<u>ZLATO RUMENA</u> (žarki, napis, zvezde, obroba)	68,96	19,77	65,31	68,24	73,16	14-0951 TPX	124C	344541-07 I
<u>RDEČA</u> (obroba grba)	35,91	49,85	30,15	58,26	31,16	19-1763 TPX	200C	344547-046 I
<u>MODRA</u> (v grbu)	28,30	1,95	-36,02	36,07	273,09	19-4049 TPX	7686C	344544-44 I
<u>BELA</u> (Triglav)	92,13	2,75	-12,98	13,26	281,96	11-4202 TPX	/	BELA 3722
<u>ZELENA</u> (listi)	41,51	-39,15	17,72	42,97	155,65	18-6024 TPX	349C	344541-5505 I

Metoda preizkusa : SIST EN ISO 105-A05 (D65/10°)

Dovoljeno odstopanje: $\Delta E^* \leq 1,5$ (siva skala: - 0,5 enote)

Preje za tkanje so v zlato rumeni barvi (žarki, napis, zvezde, obroba), v modri barvi (osnova, obroba, zunanji rob), v rdeči barvi (obroba grba), v modri barvi (v grbu), v beli barvi (Triglav) in v zeleni barvi (listi).

Emblem simbol policije znak RS

Emblem simbol policije znak RS je pravilne šestkotne oblike z vrisanim krogom modre barve (osnova).

Med krogom in robom šestkotnika so stilizirani žarki v zlato rumeni barvi, osnova je modra. V krogu je grb Republike Slovenije, ki ima spodaj na obeh straneh po tri stilizirane zelene lipove liste. Nad grbom je v polkrogu napis REPUBLIKA SLOVENIJA, pod grbom pa je napis POLICIJA. Vsi napisi so zlato rumene barve in tkani z velikimi tiskanimi črkami. Znak je obrobjen z modro (1,5 mm), nato rumeno (1,5 mm) in nazadnje z modro, ki je namenjena tudi za robni šiv 3 mm ($\pm 0,8$ mm). Na modrem polju okrogle oblike $2r=59$ (± 1 mm) je zgoraj napis "REPUBLIKA SLOVENIJA" in spodaj napis "POLICIJA" v zlato rumeni barvi. V sredini polja je grb Republike Slovenije, spodaj levo in desno obdan s po tremi stiliziranimi lipovimi listi v zeleni barvi. Modro polje je obdano z šestimi kompleti osmih "žarkov" v rumeni barvi, ki tonsko padajo z žakardiranjem. Emblem je podložen s samolepilnim netkanim stabilizatorjem 100% poliester, površinske mase 156 g/m^2 ($\pm 7\%$). Font pisave je »HELVETICA«.

4.7.	Numerično vrednotenje barv preje za tkanje našitka POLICIJA mali in opis izdelave našitka POLICIJA mali
------	---

BARVA	CIE L*a*b* COLOR SYSTEM					PANTONE TEXTILE COLOR SYSTEM	PANTONE SOLID CODE	Preja ali enakov.
	L*	a*	b*	C*	H*			
MODRA (osnova)	19,14	3,09	-16,38	16,67	280,68	19-3933 TPX	533C	344546-046 I
ZLATO RUMENA (napis)	68,96	19,77	65,31	68,24	73,16	14-0951 TPX	124C	344541-07 I

Metoda preizkusa : SIST EN ISO 105-A05 (D65/10°)

Dovoljeno odstopanje: $\Delta E^* \leq 1,5$ (siva skala: - 0,5 enote)

Preje za tkanje so v zlato rumeni barvi (napis) in v modri barvi (osnova).

Našitek napis POLICIJA mali

Našitek policija ima pravokotno obliko.

V sredini našitka je napis POLICIJA v zlato rumeni barvi, osnova je modra. Našitek je podložen s samolepilnim netkanim stabilizatorjem 100% poliester, površinske mase 156 g/m^2 ($\pm 7\%$). Napis POLICIJA je tkan z velikimi tiskanimi črkami. Višina črk je 9 mm. Font pisave je »HELVETICA«.

4.8.	Dimenzije
------	-----------

MOŠKE:

moška	36 M	38 M	40 M	42 M	44 M	46 M	48 M	50 M	52 M
A - dolžina majice	72	72	74	74	75	75	77	77	79
B - dolžina rokava	60	60	61	61	62	63	64	65	66
C - prsna širina	38	40	42	44	46	48	50	52	54
D - obseg spodaj	38	40	42	44	46	48	50	52	54
moška	54 M	56 M	58 M	60 M	62 M	64 M	66 M	68 M	
A - dolžina majice	79	81	81	83	83	83	84	84	
B - dolžina rokava	67	68	69	70	70	70	70	70	
C - prsna širina	56	58	60	62	64	66	68	70	
D - obseg spodaj	56	58	60	62	64	66	68	70	

ŽENSKE:

ženska	34 Ž	36 Ž	38 Ž	40 Ž	42 Ž	44 Ž	46 Ž	48 Ž	50 Ž	52 Ž
A - dolžina majice	68	68	70	70	72	72	74	74	76	76
B - dolžina rokava	61	61	61	61	62	62	62	63	63	63
C - prsna širina	44	46	48	50	52	54	56	58	60	63
D - pasna širina	42	44	46	48	50	52	54	56	58	61
E - obseg spodaj	44	46	48	50	52	54	56	58	60	63

Dimenzije so podane v centimetrih.

5. EMBALIRANJE

Puli se pakira v zaščitno polietilensko (PE) vrečko na kateri je na sprednji strani nalepljena okrogla etiketa z vidno oznako velikostne številke (z oznako Ž (označuje ženski model) ter M (označuje moški model). Etiketna z velikostno številko artikla je premera 25 mm (± 5 mm) na kateri je velikostna številka označena z velikostjo min 10 mm.

Tako pakirani puliji se povežani po 10 kosov skupaj zložijo v zbirno kartonsko embalažo ustreznih dimenzij skladno z zahtevami navedenimi v razpisni dokumentaciji.